



#### Systèmes de gestion d'éclairage | Sitecontrol



DALI-Comfort

☒ Pages 15 | 4



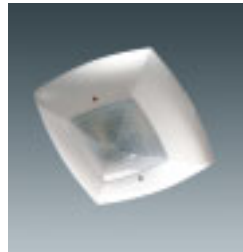
DALI-Digidim

☒ Pages 15 | 6



DALI-Kiss

☒ Pages 15 | 8



DéTECTEURS de présence

☒ Pages 15 | 10



Gestion par radiocommande

☒ Pages 15 | 11



## DALI-Comfort



## DALI-Comfort

### Solution pour l'espace et les bâtiments

- Descriptif rapide**
- Système de commande pour 1 x ou 3 x 64 équipements DALI
- 16 groupes et scènes par ligne DALI
  - 4 sorties relais et 4 entrées contacteur
- Raccordement d'équipements pour
- jusqu'à 4 interfaces à 8 logements
  - jusqu'à 4 écrans de commande LCD
  - jusqu'à 3 écrans tactiles (4" et 7")
- Communication/interconnexion
- Ethernet (TCP/IP)
  - AXLink
  - ICSNet
  - DALI

- Spécificité**
- logiciel de configuration graphique assisté par internet pour PC/portable pour adressage et configuration des appareils, groupes, scènes, écrans tactiles, surfaces de commande et fonctions de commande
  - création automatique de la surface de commande (écran tactile) et des inscriptions de l'écran LCD (écran de commande LCD) avec un logiciel de paramétrage en fonction de la configuration effectuée par l'installateur
  - interconnexion d'un nombre variable d'appareils de commande DALI-Comfort pour former un système global s'étendant à l'ensemble du bâtiment via un réseau ethernet LAN



**Ecran tactile 7"**  
A montage mural ou de bureau  
avec microphone intégré |  
haut-parleur | détecteur de  
proximité et de luminosité |  
6 touches de fonction à  
affectation libre



**Ecran de commande LCD**  
blanc ou noir | avec afficheur LCD |  
6 touches de fonction à  
affectation libre | capteur de  
température intégré

**Ecran tactile 4"**  
A montage mural ou de bureau  
avec microphone intégré |  
haut-parleur | détecteur de  
proximité et de luminosité |  
6 touches de fonction à  
affectation libre



Appareils de commande  
DALI Comfort

N° de commande	Désignation	lxHxT (mm)	PE (mm)
<b>Ecran tactile 7" écran couleur, sensible au toucher</b>			
5LZ 908 221	Montage mural encastré, noir	200 151 10	87
5LZ 908 222	Pose sur bureau, noir	202 174 176	
5LZ 908 229	Boîtier incorporé 7"		
<b>Ecran tactile 4" écran couleur, sensible au toucher</b>			
5LZ 908 211	Montage mural encastré, blanc	134 130 10	51
5LZ 908 212	Luminaire mural encastré, noir	134 130 10	51
5LZ 908 213	Pose sur bureau, gris foncé	134 103 123	
5LZ 908 214	Pose sur bureau, argent	134 103 123	
5LZ 908 219	Boîtier incorporé 4"		
<b>Ecran de commande LCD</b>			
5LZ 908 201	Montage mural encastré, blanc	84 114 8	39
5LZ 908 202	Luminaire mural encastré, noir	84 114 8	39
5LZ 908 209	Boîtier encastré		
<b>Appareil de commande DALI-Comfort, compatible web</b>			
5LZ 908 101	DALI simple	433 125 55	
5LZ 908 103	DALI triple	433 125 55	
<b>Bloc d'alimentation universel pour appareils de commande DALI ou écrans tactiles</b>			
5LZ 908 001	pour appareils de commande Comfort, 24V 60W, pose sur bureau		
5LZ 908 002	pour tous les écrans tactiles, 14V 40W, pose sur bureau		
5LZ 908 003	pour tous les écrans tactiles, 14V 100W, montage en série		

→ Les appareils de commande DALI, ballasts électroniques, variateurs, transformateurs, convertisseurs de la plupart des autres constructeurs sont compatibles

→ Les appareils de commande DALI des systèmes Comfort, Digidim et Kiss ne peuvent pas être combinés les uns avec les autres.



DALI-Digidim



**Module tableau acier spécial/ fibres de carbone, simple**  
4 scènes, clair/foncé, arrêt  
Numéros de commande : 5LZ 905 125CF + 5LZ 905 203S  
l x H x PE : 88 x 88 x 32 mm



**Module tableau blanc, triple**  
Régulateur coulissant, marche/arrêt, 7 touches + arrêt  
Numéros de commande : 5LZ 905 110 + 5LZ 905 122  
5LZ 905 126 + 5LZ 905 200D  
l x H x PE : 160 x 88 x 32 mm

**Module tableau blanc, simple**  
4 scènes, clair/foncé, arrêt  
Numéros de commande : 5LZ 905 125 + 5LZ 905 200S  
l x H x PE : 88 x 88 x 32 mm



**Module tableau blanc, simple**  
Régulateur rotatif, simple clair/foncé, marche/arrêt  
Numéros de commande : 5LZ 905 100 + 5LZ 905 200S  
l x H x PE : 88 x 88 x 32 mm

**Tableau acier spécial complet**  
Régulateur coulissant, double clair/foncé, marche/arrêt  
Numéros de commande : 5LZ 905 111202  
l x H x PE : 88 x 88 x 32 mm

## DALI-Digidim Solution pour locaux

**Descriptif rapide** Systèmes de commande pour locaux | 63 composants DALI maxi. (tableaux, modules IO, capteurs et acteurs, voyants etc.) | flexible, multifonctionnel, sensoriel

- 16 groupes
- 15 scènes
- régulation de lumière constante
- télécommande IR

**Spécificité**

- modules tableaux avec récepteur infrarouge intégré
- la mise en service s'effectue simplement avec la télécommande infrarouge (5LZ 905 303)
- dans les cas d'application complexes, l'utilisation du logiciel Toolbox (5LZ 905 502) ou la mise en service par un technicien sont recommandés

**N° de commande Désignation**

**Module tableau, optique fibres de carbone <sup>1)</sup>**

5LZ 905 100CF	Régulateur rotatif
5LZ 905 110CF	Régulateur coulissant, simple
5LZ 905 111CF	Régulateur coulissant, double
5LZ 905 121CF	2 touches marche/arrêt
5LZ 905 122CF	2 touches clair/foncé
5LZ 905 124CF	5 touches 4 scènes + arrêt
5LZ 905 125CF	7 touches 4 scènes + clair/foncé + arrêt
5LZ 905 126CF	8 touches 7 scènes + arrêt
5LZ 905 150CF	Module opaque
5LZ 905 170CF	Récepteur infrarouge
5LZ 905 180CF	Interfaces de programmation
<b>Cadre avant pour module tableau, acier spécial <sup>2)</sup></b>	
5LZ 905 203S	Cadre avant, simple
5LZ 905 203D	Cadre avant, triple

**Tableau, acier spécial complet <sup>2)</sup>**

5LZ 905 100202	Régulateur rotatif
5LZ 905 110202	Régulateur coulissant, simple
5LZ 905 111202	Régulateur coulissant, double
5LZ 905 121202	2 touches marche/arrêt
5LZ 905 122202	2 touches clair/foncé
5LZ 905 124202	5 touches 4 scènes + arrêt
5LZ 905 125202	7 touches 4 scènes + clair/foncé + arrêt
5LZ 905 126202	8 touches 7 scènes + arrêt
5LZ 905 170202	Récepteur infrarouge

**Module tableau, blanc <sup>2)</sup>**

5LZ 905 100	Régulateur rotatif simple
5LZ 905 110	Régulateur coulissant, simple
5LZ 905 111	Régulateur coulissant, double
5LZ 905 121	2 touches marche/arrêt
5LZ 905 122	2 touches clair/foncé
5LZ 905 124	5 touches 4 scènes + arrêt
5LZ 905 125	7 touches 4 scènes + clair/foncé + arrêt
5LZ 905 126	8 touches 7 scènes + arrêt
5LZ 905 150	Module opaque
5LZ 905 170	Récepteur infrarouge
5LZ 905 180	Interfaces de programmation

**Cadre avant pour module tableau, blanc <sup>2)</sup>**

5LZ 905 200S	Cadre avant, simple
5LZ 905 200D	Cadre avant, triple

1) Commander séparément les modules tableau et les cadres avant  
2) Montage prise simple ou double



**Détecteur multiple**  
Détecteur de luminosité,  
détecteur de mouvement et  
récepteur infrarouge  
Numéros de commande :  
5LZ 905 312  
l x H x PE : 65 x 10 x 28 mm



#### Télécommande

Pour la commande de 4 groupes,  
4 scènes, marche/arrêt,  
clair/foncé, et pour la mise en  
service d'applications simples  
Numéros de commande :  
5LZ 905 303  
l x H x PE : 56 x 120 x 25 mm

#### N° de commande Désignation

##### Détecteur multiple DALI Digidim

5LZ 905 302	Montage encastré pour plafond
5LZ 905 312	Montage encastré pour plafond maître/esclave
5LZ 905 312DAW	Maître/esclave avec boîtier de montage pour plafond

##### Télécommande DALI Digidim

5LZ 905 303	Emetteur portable infrarouge DALI Digidim
-------------	---

##### Modules E/S DALI Digidim

5LZ 905 440	Module d'entrée, 8 entrées, montage en série, 4 entrées pour contacteurs
5LZ 905 444	Module d'entrée, 4 entrées, montage prise interrupteur
5LZ 905 494	Unité relais, 4 x 10A, montage en série, 4 entrées pour contacteurs
5LZ 905 490	Unité jalousie, 2 canaux indépendants 550W chacun, montage en série, 4 entrées pour contacteurs

##### Interface et logiciel

5LZ 905 502	Logiciel Toolbox, avec douille de programmation Câble d'interface et CD de logiciel
5LZ 905 503	Package AV RS232 avec douille de programmation, câble d'interface et CD de logiciel

## Système DALI - Composants

#### N° de commande Désignation

##### Alimentation bus DALI

5LZ 906 201	Alimentation bus DALI 200 mA, montage en série, 1 entrée pour contacteur
5LZ 906 202	Alimentation bus DALI 200 mA, intégration dans plafond
5LZ 905 402	Alimentation bus DALI 250 mA, montage en série, 2 entrée pour contacteurs

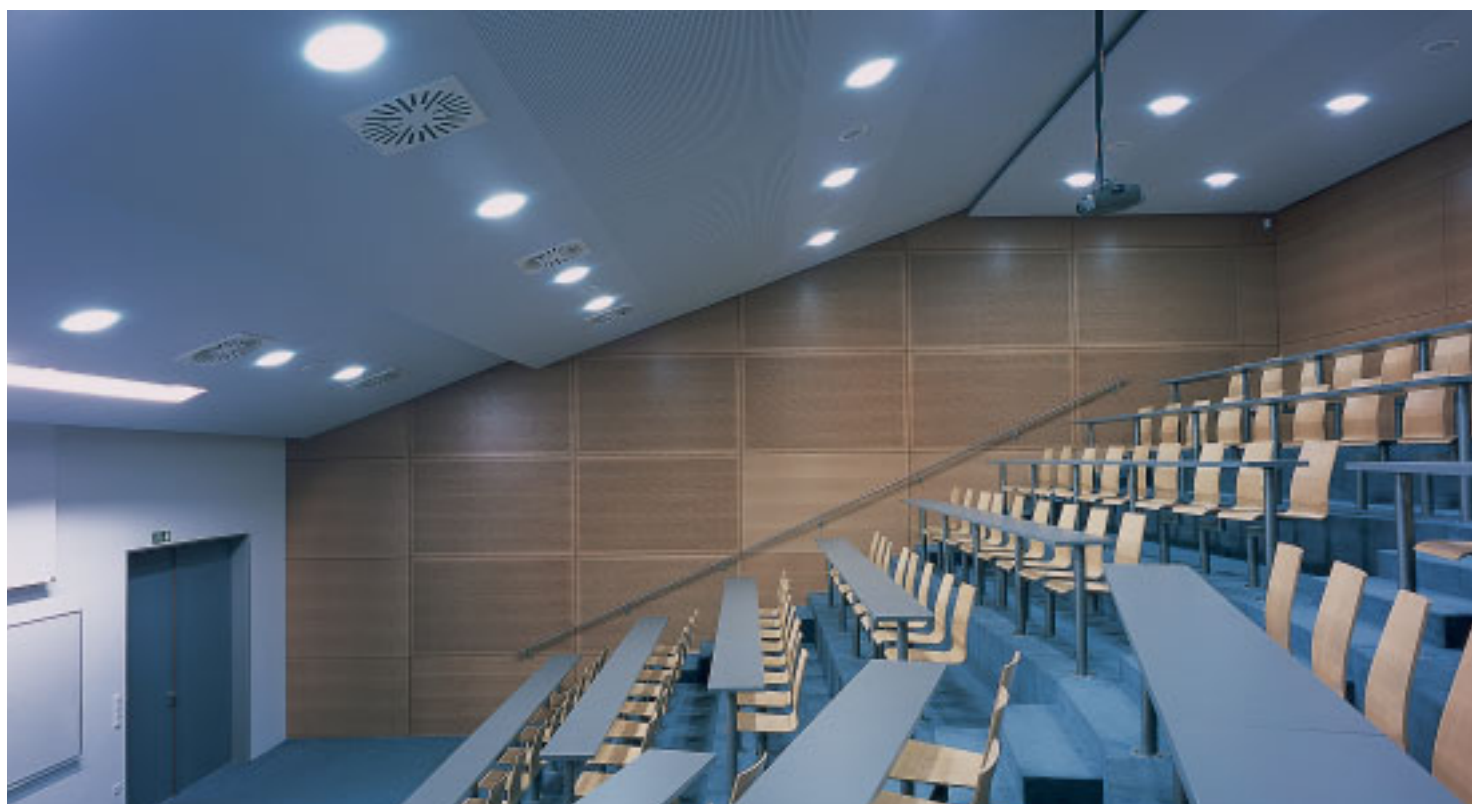
##### Convertisseur DALI

5LZ 904 201	Convertisseur DALI 1-10V, 100 mA, montage appareil avec entrée pour contacteurs pour commande manuelle
5LZ 904 202	Convertisseur DALI 1-10V, 100 mA, montage en série, 4 entrées pour contacteurs pour commande manuelle
5LZ 905 410	Convertisseur DALI 1-10V, 15 mA, montage appareil
5LZ 905 472	Convertisseur DALI 1-10V, 100 mA ou pour appareils 50 DSI, 4 entrées pour contacteurs, avec commutateur de sélection de groupes DALI
5LZ 906 104	Convertisseur DALI DSI pour 5 appareils DSI, montage prise interrupteur

##### Appareils DALI

5LZ 905 452	Variateur universel à ouverture/fermeture de phase, 1000W avec commutateur de sélection de groupe DALI, montage en série, 4 entrées pour contacteurs
5LZ 905 455	Variateur à fermeture de phase, 500W pour transformateurs magnétiques et lampes à incandescence, montage en série, 2 entrées pour contacteurs
5LZ 906 112	Transformateur électronique DALI 230V AC/12V 105VA, intégration dans plafond

- Appareils de commande DALI, ballasts électroniques, variateurs, transformateurs, convertisseurs la plupart des fabricants sont compatibles
- appareils de commande DALI des systèmes Comfort, Digidim et Kiss ne peuvent pas être combinés les uns avec les autres.



## DALI-KISS



## DALI-KISS

### Solution pour locaux

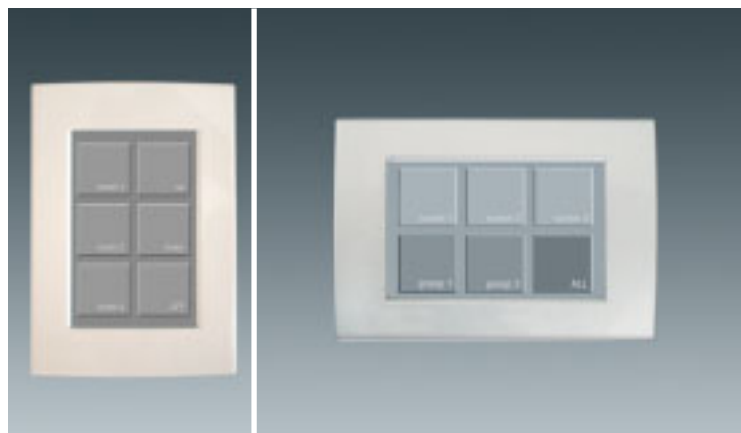
#### Descriptif rapide

Système de commande manuel simple pour locaux | 64 appareils DALI maxi.

- 16 groupes
  - 16 scènes
- avec modules DALI KISS supplémentaires

#### Spécificité

- Mini écran tactile DALI pour la commande de groupes et scènes | avec 6 cartes de layout, pour montage mural vertical ou horizontal | blanc ou argent | mise en service d'une ligne DALI possible
- possibilité d'adressage et d'affectation d'appareils DALI à des groupes directement par les modules de groupe via des séquences de touches simples
- la programmation de scènes lumineuses est possible à partir de chaque module de scènes (sans PC ni portable)
- intégration possible des systèmes KISS dans des infrastructures de bureau existantes comprenant des ordinateurs personnels pour la commande et la programmation



**Mini écran tactile DALI**  
blanc, monté verticalement |  
commande de groupes et de  
scènes, avec 6 cartes layout

**Mini écran tactile DALI**  
argent, monté horizontalement |  
commande de groupes et de  
scènes, avec 6 cartes layout

N° de commande	Désignation
<b>Mini écran tactile DALI</b>	
5LZ 906 110	Mini écran tactile DALI, blanc, L x l x P : 83 x 117 x 12 mm
5LZ 906 110S	Cadre pour écran tactile, argent
<b>Modules DALI KISS</b>	
5LZ 906 101	DALI-KISS GC Modules de groupes, montage prise interrupteur
5LZ 906 102	DALI-KISS SC Module scènes, montage prise interrupteur
5LZ 906 103	DALI-KISS RM Module relais, montage prise interrupteur
5LZ 906 203	DALI-KISS SCI Interface ordinateur RS232, pose sur bureau



**DALI-KISS GC**  
Module de groupes avec deux  
entrées indépendantes |  
commande de deux groupes  
DALI avec contacteurs  
d'éclairage conventionnels

**DALI-KISS SC**  
Module de scènes avec quatre  
entrées indépendantes |  
commande de quatre scènes  
DALI avec contacteurs  
d'éclairage conventionnels

**DALI-KISS SCI**  
Interface d'ordinateur sérielle  
(RS232) | commande via  
winDIM/DALI-KISS





## DéTECTEURS de présence

### Descriptif rapide

DéTECTEUR multiple | DÉTECTEUR de luminosité et DÉTECTEUR de mouvement | RÉGULATION de lumière constante indépendante des mouvements | DÉTECTION de présence précise et fiable (DÉTECTEUR de présence) | CONVIENT pour solutions individuelles et solutions pour locaux

### Spécificité

- zone de détection carrée 6x6 m pour hauteur de montage 2,5 m
- régulation de lumière constante pour une économie d'énergie maximale
- grand confort d'utilisation
- interface 1-10V pour régulation de l'éclairage en fonction de la lumière diurne



Télécommande utilisateur

Télécommande service

N° de commande	Désignation	l x H x T mm			PE mm
5LZ 903 201	Compact Office DIM, montage prise interrupteur	100	100	35	40
5LZ 903 202	Télécommande utilisateur	120	57	24	
5LZ 903 203	Télécommande service	62	140	30	





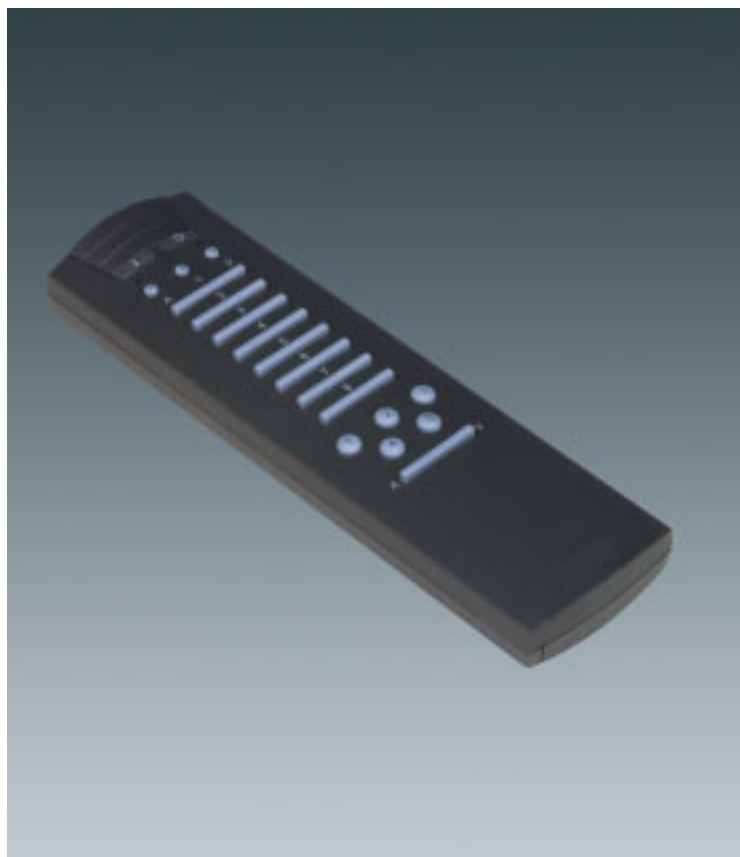
## Gestion par radiocommande

### Descriptif rapide

Système de gestion de l'éclairage pour la radiocommande de l'éclairage (luminaires sur pied et de bureau également) | par d'installation de câbles de commande nécessaire | installation simple | grande flexibilité

### Spécificité

- les signaux de commande sont émis par ondes électromagnétiques (contrairement aux télécommandes infrarouge)
- les ondes radio traversent également les cloisons de séparation des locaux et le mobilier
- utilisation autorisée des appareils dans tous les pays de l'EU et EFTA
- commande de tous les types de lampe y compris les LED
- commande de ballasts avec DALI et interfaces 1-10V



Emetteur radio portable Comfort  
L x l x H : 81 x 81 x 17 mm



Emetteur radio mural  
plat, blanc | commande individuelle de 4 canaux ou de 2 canaux et 4 scènes lumineuses  
L x l x H : 81 x 81 x 17 mm



Détecteur de luminosité radio  
D x H : 52 x 23 mm



Détecteur de présence radio  
avec détecteur de luminosité intégré pour la régulation de l'éclairage constant  
D x H : 103 x 42 mm



Unité de commande radio 1-10V  
L x l x H : 187 x 28 mm

### N° de commande Désignation

#### Emetteur radio

5LZ 902 035	Emetteur radio portable Comfort, 24 canaux, 5 scènes lumineuses
5LZ 902 038	Mini émetteur radio portable, 2 canaux
5LZ 902 037	Emetteur radio mural plat, blanc, 4 canaux, montage mural
5LZ 902 036	Mini émetteur radio multifonction portable, 4 canaux Montage prise interrupteur

#### Détecteurs radio

5LZ 902 040	Détecteur radio de luminosité, montage sur plafond
5LZ 902 041	Détecteur radio de présence, montage sur plafond

#### Acteurs radio

5LZ 902 031	Unité de commande radio 1-10V, montage appareil/intégration plafond
5LZ 902 034	Acteur radio, 1 canal, montage appareil/intégration plafond
5LZ 902 042	Mini acteur radio multifonction, 1 canaux, montage prise interrupteur
5LZ 902 044	Mini acteur radio, 2 canaux, montage prise interrupteur
5LZ 902 033	Acteur radio jalousie, montage prise interrupteur
5LZ 904 501	Unité de commande radio DALI, montage mural
5LZ 904 502	Appareil de programmation radio portable pour unité de commande DALI

#### Relais radio

5LZ 902 043	Relais radio, montage mural
-------------	-----------------------------